

akce

ZŠ Schulzovy sady, budova B
- oprava vstupního vestibulu

místo

Školní 1235, 544 01 Dvůr Králové nad Labem

stavebník

město Dvůr Králové nad Labem
náměstí T. G. Masaryka 38
544 17 Dvůr Králové nad Labem

projektant

studio reaktor s.r.o.
Přístavní 1315/7
170 00 Praha 7

odpovědný projektant

Ing.arch. Jan Kačer

vypracoval

Ing. arch. Kateřina Klapková
MArch Anna Hřibová
Ing. Dženita Schubel-Drévilion Sagdati

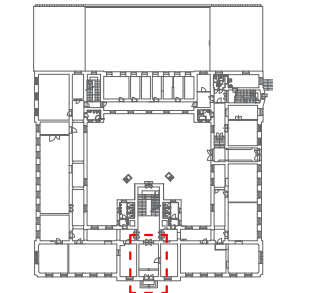
stupeň

dokumentace pro provádění stavby (DPS)

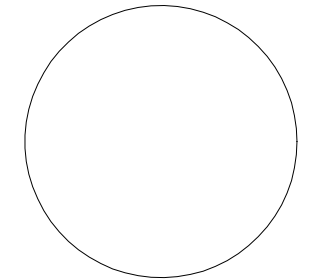
část projektové dokumentace

D.1.4
Technika prostředí staveb

schema

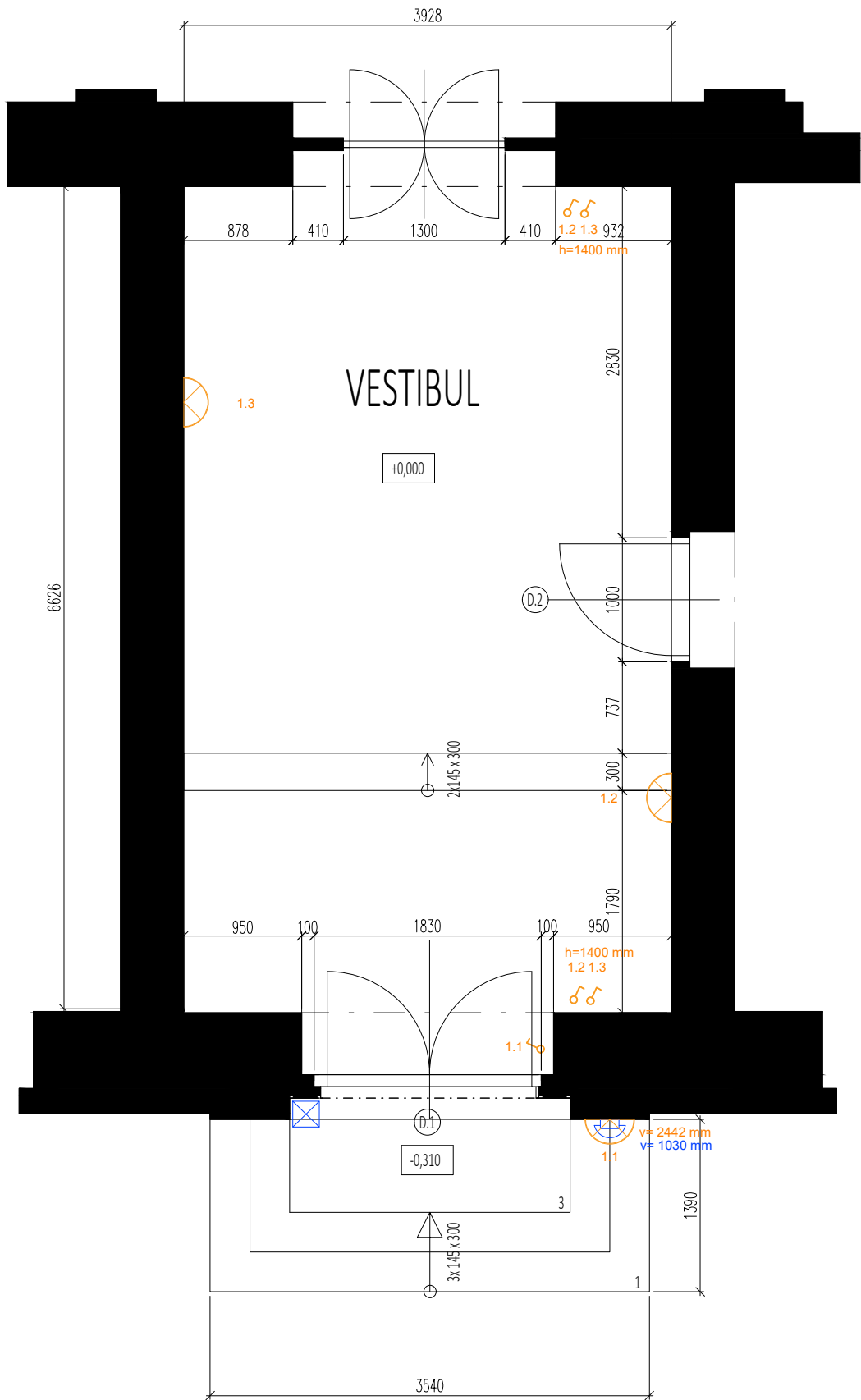


autorizační razítko



±0,000 = +296,75 m.n.m. Bpv

výkres	
ELEKTROINSTALACE DEMONTÁŽ	
datum	měřítko
05/02/2024	1:50
formát	č. paré
2xA4	
číslo výkresu	
D.1.4.1	



LEGENDA

STÁVAJÍCÍ KONSTRUKCE

ELEKTROINSTALACE

BEZPEČNOSTNÍ KAMERA

ZVONEK (TELEFON) + ČTEČKA ČÍPOVÝCH KARET

NÁSTĚNNÉ SVÍTIDLO EXTERIÉR

NÁSTĚNNÉ SVÍTIDLO

STROPNÍ LED PÁSEK

ČÍSLO SVÍTIDLA

VYPÍNAČ



OBEČNÁ POZNÁMKA:

TATO DOKUMENTACE NENAHAZUJE DODAVATELSKOU A DÍLENSKOU DOKUMENTACI. VÝROBNÍ/ DODAVATELSKÁ DOKUMENTACE BUDE ZHOTOVENA DODAVATELEM A PŘEDLOŽENA ARCHITEKTOVI A INVESTOROVÍ K ODSOUHLASENÍ PŘED ZAPOČETÍM VÝROBY A KONKRÉTNÍCH STAVEBNÍCH PRACÍ. NEDÍLNOU SOUČÁSTÍ DOKUMENTACE JE TECHNICKÁ ZPRÁVA, KAŽDÝ DODAVATEL JE POVINEN SE OBEZNÁMIT SE VŠEMI ČÁSTMI DOKUMENTACE.

VŠECHNY ROZMĚRY STAVEBNÍCH KONSTRUKCÍ JE DODAVATEL POVINEN OVĚŘIT NA MÍSTĚ REALIZACE, V PŘÍPADĚ ODCHYLKY JE DODAVATEL POVINEN UPOZORNIT ARCHITEKTA.

DETAILY MOHOU BÝT UPRAVENY PODLE STANDARDU DODAVATELE PO KONZULTACI A ODSOUHLASENÍ ARCHITEKTEM A S INVESTOREM.

DODAVATEL ZAJISTÍ VVZORKOVÁNÍ MATERIÁLŮ A POVRCHOVÝCH ÚPRAV, KTERÉ BUDOU POUŽITY, A PŘEDLOŽÍ JE ARCHITEKTOVI A INVESTOROVÍ K ODSOUHLASENÍ. VŠECHNY POUŽITÉ MATERIÁLY MUSÍ ODPOVÍDAT ČSN A TECHNOLOGICKÝM, BEZPEČNOSTNÍM, HYGIENICKÝM A POŽÁRNÍM PŘEDPISŮM.

DODAVATEL OVĚŘÍ DOPRAVITELNOST JEDNOTLIVÝCH DÍLCŮ NA MÍSTO Z HLEDISKA ROZMĚRŮ.

NA STAVBĚ MUSÍ BÝT VŽDY DODRŽOVÁNY VŠECHNY PRACOVNÍ, TECHNOLOGICKÉ A TECHNICKÉ POSTUPY A PŘEDPISY A DOPORUČENÍ VÝROBCŮ JEDNOTLIVÝCH STAVEBNÍCH SYSTÉMU DLE ČSN.

INFORMACE Z TOHOTO DOKUMENTU MŮŽOU BÝT POUŽITÉ POUZE V SOUVISLOSTI S TÍMTO PROJEKTEM.